

JOYSTICKS

Übersicht



UNSER PRODUKTPORTFOLIO KENNT KEINE GRENZEN, NUR MÖGLICHKEITEN.

SO VIELSEITIG WIE IHRE ANSPRÜCHE – UNSER PRODUKTPORTFOLIO

Haben Sie Fragen zu unserem umfangreichen Produktportfolio oder suchen Sie eine Lösung für eine spezielle Anwendung?

Kein Problem – alle unsere Produktgruppen lassen sich problemlos miteinander kombinieren und gemeinsam mit unserem technischen Support entwickeln wir die optimale Lösung speziell für Ihre Anwendung.

info@fsg-sensors.de



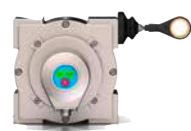
Drehgeber



Potentiometer



Neigungssensoren



Seilzugsensoren



Federleitungstrummeln



Joysticks



Fußpedale



Windmesser

BRANCHENLÖSUNGEN

WER FÜR DIE BRANCHE ENTWICKELT, MUSS VON DER BRANCHE LERNEN.

Jede Industriebranche hat ihre eigene Sprache und ihre eigenen Anforderungen, so dass es keine universelle Lösung gibt. Daher ist es uns wichtig, gemeinsam mit unseren Kunden Lösungen für ihre individuellen Probleme zu entwickeln, unabhängig davon, aus welcher Branche sie kommen. Dadurch konnte FSG sich über die Jahrzehnte Vertrauen und Expertise in allen Schlüsselindustrien erarbeiten. Oft konnten wir durch unkonventionelle Ansätze Standards setzen, die bis heute aus vielen Industriebereichen nicht wegzudenken sind. Heute sind unsere Komponenten in vielen Branchenbereichen Markenzeichen für Qualität und Innovation.

FÜR JEDE BRANCHE DIE RICHTIGE LÖSUNG.



Baumaschine



Schiff



Schienen



Logistik



Offshore



Medizin



Industrie



Energie



Transport



Automation



Agrartechnik



Mining



Eine kleine Auswahl unserer Branchenmöglichkeiten

Wir fühlen uns in jeder Branche zu Hause. Daher können wir jede Frage zu unseren Produkten beantworten und gemeinsam finden wir Lösungen zu Ihren Ideen.

Sprechen Sie uns an!

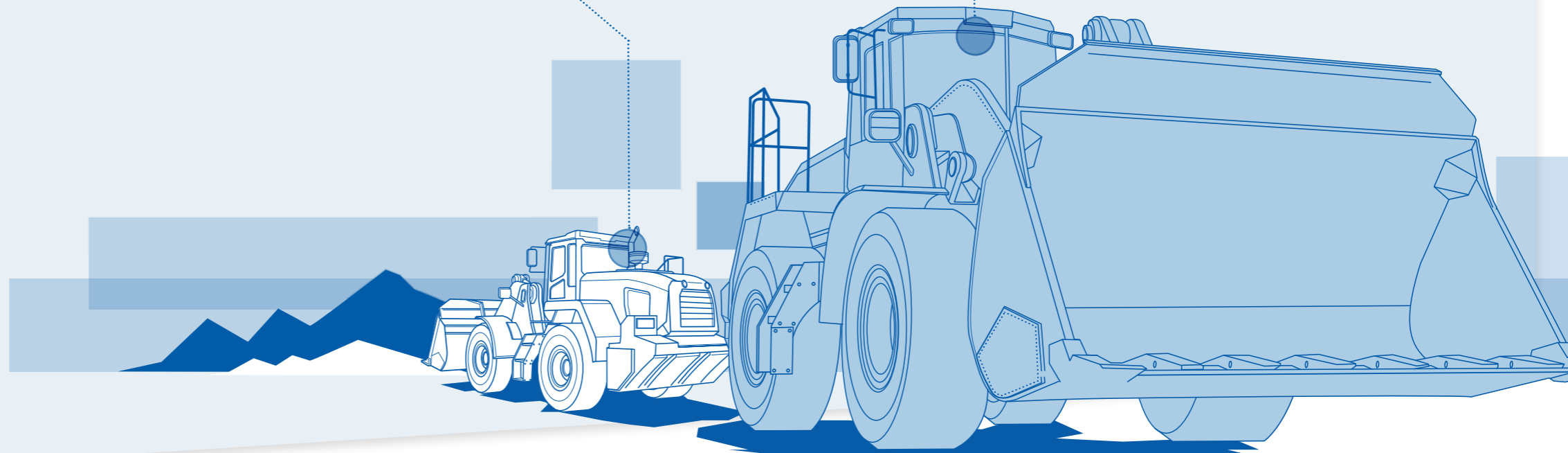
info@fsg-sensors.de

JOYSTICKS

Joysticks zur Steuerung von z. B. Schwenk- und Hubwerken in Krananlagen oder Gelenkarmen und Schaufelpositionen im Bagger- und Radladerbereich. Als Messsystem werden für die Steuersignalgabe verschleißfreie berührungslose induktive oder magnetische Systeme verwendet. Sie sind als Ein-, Zwei- oder Dreiachsgeber mit Federrückzug zur Mittelposition und mit zusätzlichem Druckpunkt ausführbar. Joysticks mit Force-Feedback-Funktion verschaffen zudem dem Maschinenbediener eine taktile Rückmeldung.

PL
EN 13849

SIL
IEC 61508



COMPACT-SERIE



ST-MH-II-y-GS38

Betätigungsrichtung: **y-Achse**
Signalausgang:
2 x 0,5 - 4,5 V (ratiometrisch)



ST-MH-II-xy-GS40

Betätigungsrichtung: **x/y-Achse**
Signalausgang:
2 x 0,5 - 4,5 V (ratiometrisch)
2 x 4 - 20 mA



ST-MH-II-xyz-GS40

Betätigungsrichtung: **x/y/z-Achse**
Signalausgang:
3 x 0,5 - 4,5 V (ratiometrisch)



ST-MH-xy-GS60

Betätigungsrichtung: **x/y-Achse**
Signalausgang: 4 - 20 mA

LENK-JOYSTICK



LPR-2515

Der neue Lenkjoystick - komfortabler, kompakter und intuitiver als jedes Lenkrad.

- Die perfekte Bedienergonomie sorgt für längere Einsätze
- Weniger Bewegungsaufwand bei der Bedienung spart Zeit und Energie
- Force-Feedback-Funktionalität unterstützt die intuitive Steuerung

NEU

JOYSTICKS (AUSWAHL)

Die FSG-Joysticks sind mit folgenden Signalausgängen verfügbar:
4-20 mA / 0-10 V
CANopen / CANopen-safety
J13397 / Profinet



ST-W-xy-GS78

- Auslenkwinkel: $\pm 20^\circ$ (x/y)
- Gehäusegröße: $\varnothing 78$ mm
- Einbautiefe: ca. 90 mm
- Gewicht: 2.000 g




ST-MHT-GS85 **NEU**

- Auslenkwinkel: $\pm 15,3^\circ$ (x/y)
- Gehäusegröße: $\varnothing 85$ mm
- Einbautiefe: ca. 65 mm
- Gewicht: 1.600 g

MULTIFUNKTIONS-GRIFFE

- Ergonomisch optimiert
- Bedienfelder im Griffkopf oben und/oder vorne
- Bestückung frei konfigurierbar

 Aufgrund standardisierter Befestigungselemente sind die Multifunktions-Griffe zum Anbau an jeden handelsüblichen Joystick geeignet.

NEU



ST2025-LCD

- mit LCD-Display und Signaling
- optional mit Touchfunktion
- Vibrator



ST2020

- als rechte oder linke Ausführung
- wahlweise mit Minijoystick
- Kapazitiver Sensor in der Griffschale



ST2010

- als rechte oder linke Ausführung
- Totmann Taste in der Griffschale vorne
- Vibrator



ST2000

- für Links- und Rechtshänder
- Totmannfunktion: kapazitiv in der Griffschale oder Totmann-taste in der Griffschale vorne
- Vibrator



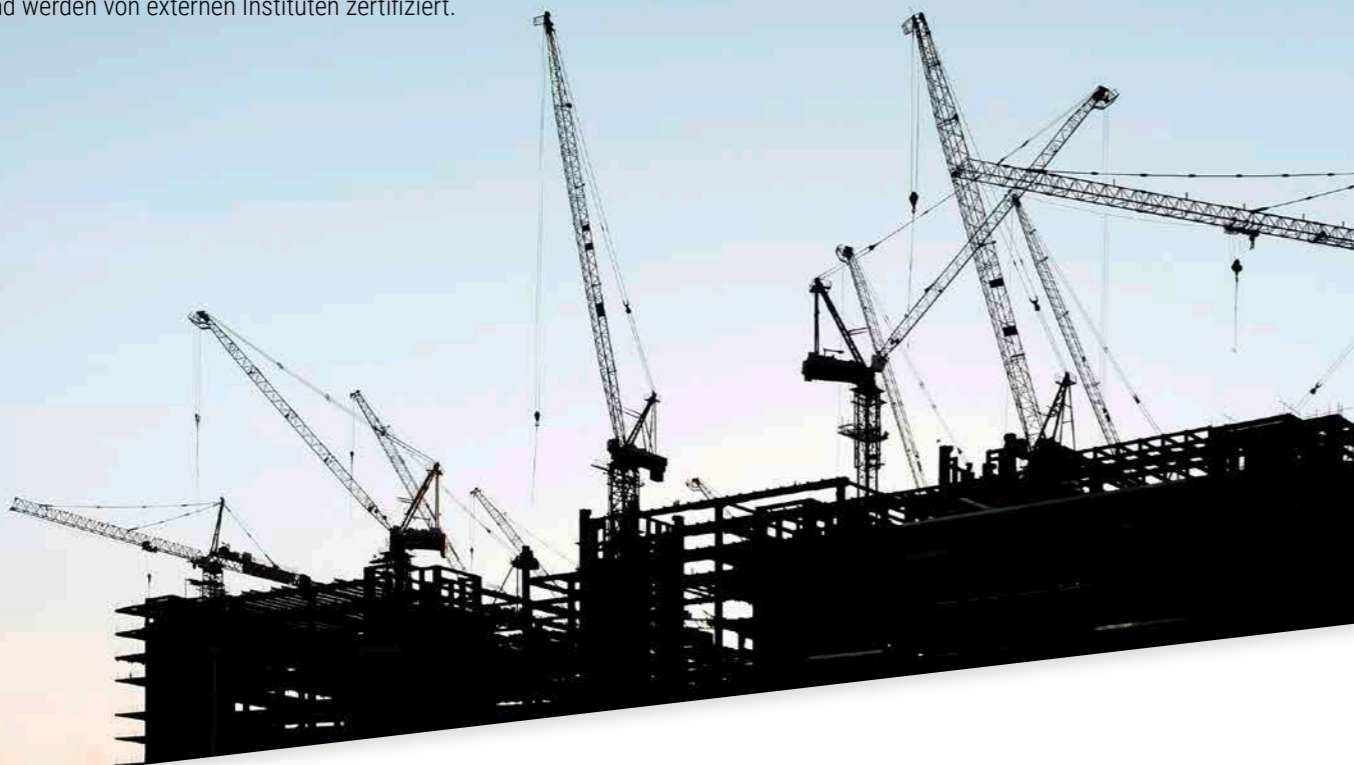
ST2005 Kugelgriff

- mit 4 Tastern und Vibrator
- Schutz vor Staub und Flüssigkeit durch Faltenbalg

QUALITÄT & ZUVERLÄSSIGKEIT 

WIR ÜBERLASSEN NICHTS DEM ZUFALL.

Beim Thema Qualität gibt es für FSG keine Kompromisse – egal wann und wo unsere Geräte weltweit im Einsatz sind. Maximale Zuverlässigkeit und lückenlose Einsatzbereitschaft stehen bei uns an erster Stelle. Wir entwickeln und fertigen alle unsere Produkte für ein langes Sensorleben für jede Bedingung. Alle Seriengeräte durchlaufen eine aufwendige 100%-Prüfung in hauseigenen Laboren und Prüfständen. So haben wir immer die volle Kontrolle über den Qualitätsprozess. Unsere Neuentwicklungen absolvieren eine ausführliche Baumusterprüfung und werden von externen Instituten zertifiziert.



Bei uns sind Sie immer auf der sicheren Seite durch:



UNSER TAGESGESCHÄFT: DEN UNTERSCHIED MACHEN

UNSERE 5 LEISTUNGSVERSPRECHEN

90% Fertigungstiefe,
100% Leidenschaft



Dank 90% Fertigungstiefe können wir unsere Produkte zu 100% an Ihre Bedürfnisse anpassen.

4 Werke, ein Standort:
Deutschland



Über 470 Mitarbeiter sorgen täglich dafür, dass Sie zufrieden sind und "Made in Germany" weiterhin für Qualität steht.

Unser Standard:
kundenspezifische
Anpassung



FSG-Produkte sind nicht nur ausgezeichnet, sondern immer perfekt für Ihre Anforderungen design und kundenspezifisch angefertigt.

75 Jahre Innovation
aus Tradition



Wir entwickeln Messsensoren, die zuverlässig und perfekt auf ihren Einsatzzweck abgestimmt sind. Oft werden unsere Lösungen zu Branchen-Innovationen – und das seit 75 Jahren.

Immer da, wo unsere
Kunden sind



FSG ist international vertreten und wir garantieren Ihnen die beste Betreuung, egal wann und wo Sie uns brauchen.



Unsere Kompetenz – für Ihre Zufriedenheit.

Gemeinsam finden wir die speziell auf Ihre Bedürfnisse abgestimmte Sensorlösung.

Ich freue mich auf Ihre Ideen und Visionen.

S. KÖNIG VERTRIEBSLEITER

info@fsg-sensors.de



FERTIGUNG & PRODUKTION

Heute fordern die Anwender komplexere Automatisierungslösungen, die schnell entwickelt und kurzfristig serienreif produziert werden müssen. Mit CAD-Arbeitsplätzen in der Entwicklung und Konstruktion und mit CNC-gesteuerten Maschinen im Bereich des Stahlformbaues, der Fertigung und Montage schaffen wir die Voraussetzung zur kurzfristigen Realisierung serienreifer Produkte. Jeder Produktionsschritt wird durch die unternehmens-eigene Qualitätssicherung nach den Richtlinien der DIN EN ISO 9001:2015 ständig beobachtet und beeinflusst.



LACKIERUNG

FORSCHUNG & ENTWICKLUNG

FSG hat seinen Entwicklungsschwerpunkt im Herzen von Berlin und ist mit zwei weiteren Unternehmen am Standort Königs Wusterhausen bei Berlin vertreten. An allen Standorten werden kundenspezifische Anforderungen und Wünsche umgesetzt sowie zukunftsweisende Trends und Entwicklungen auf ihre Umsetzbarkeit in unseren Komponenten getestet und erprobt.



PRÜFLABOR & QUALITÄTSSICHERUNG

Unsere Entwicklungs-, Versuchs- und EMV-Abteilungen sind mit modernsten rechnergestützten Geräten und Anlagen ausgestattet. Damit können alle erforderlichen Funktionstests praxisnah durchgeführt und Prüfungen zur Festlegung der EMV-Maßnahmen simuliert werden. Automatische Prüfvorrichtungen kontrollieren und protokollieren vor Auslieferung die zugesicherten Funktionseigenschaften eines jeden Gerätes. Dabei werden kundenspezifische Anforderungen ebenso berücksichtigt wie die unterschiedlichen Vorgaben durch Normen und sicherheitsbezogene Richtlinien. Die Ergebnisse der Endprüfungen eines jeden Gerätes werden digital gespeichert und archiviert.



KALIBRIERLABOR



PRÜFTISCHE

VERTRIEBSNETZWERK

VERTRIEB BEDEUTET VERTRAUEN. DAHER VERTRAUEN WIR NUR DEN BESTEN.

Durch die internationale Ausrichtung unseres Unternehmens und den konsequenten Ausbau neuer Vertriebsstrukturen und -möglichkeiten bieten wir unseren Kunden weltweit eine marktnahe Präsenz von Spezialisten für Mess- und Sensortechnik von FSG Fernsteuergeräte.

EUROPA

Deutschland – Headquarters

FERNSTEUERGERÄTE Kurt Oelsch GmbH

+49 30 6291-1
sales@fsg-sensors.de
www.fsg-sensors.de

Finnland

FISEG Oy

+358 50 5726268
aki.luukkainen@fiseg.fi
www.fiseg.fi

Frankreich

ICA systèmes Motion

+33 390 226683
info@icacontact.fr
www.icacontact.fr

Italien

MILEXIA ITALIA S.p.A.

+39 24 81900
info@milexia.it
www.milexia.com

Niederlande / BEL / LUX

Batenburg Applied Technologies

+31 10 2928787
controllers-sensors@batenburg.nl
www.batenburg-appliedtechnologies.nl

Norwegen

Elteco AS

+47 35 562070
ci@elteco.no
www.elteco.no

Schweden

Emcomp International AB | Pulsteknik Branch

+46 702277811
andreas.anselmus@pulsteknik.se
www.emcomp.se
www.pulsteknik.se

Schweiz

Omni Ray AG

+41 44 8022737
m.leemann@omniray.ch
www.omniray.ch

Spanien

Electromediciones Kainos, S.A.U.

+34 93 4742333
sballus@kainos.es
www.kainos.es

Tschechien

SCHMACHTL CZ spol. s r.o.

+420 244 001 500
office@schmachtl.cz
www.schmachtl.cz

Österreich

Schmachtl GmbH

+43 732 7646-0
j.petschl@schmachtl.at
www.schmachtl.at

INTERNATIONAL

Nord- und Südamerika

FSG Sensors Inc.

+1 207 480-3173
sales@fsg-sensors.com
www.fsg-sensors.com

Südafrika

Mecosa (Pty) Ltd.

+27 11 257-6100
measure@mecosa.co.za
www.mecosa.co.za

Indien

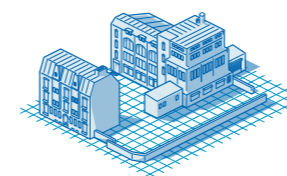
Manglam Electricals

+91 11 23942222
karn.shanker@manglamelectricals.com
www.manglamelectricals.com

UNSERE STANDORTE

ALLES EINE FRAGE DES STANDORTS

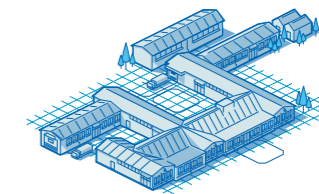
Unsere Mitarbeiter sind die DNA unseres Erfolges. Verteilt auf 4 Standorte, sind sie dafür verantwortlich, dass FSG individuell und professionell Lösungen und Produkte für seine Kunden entwickelt. Damit dieser Erfolgsweg nicht abreißt, fördern wir unsere Mitarbeiter und investieren viel in unseren Maschinenpark. Nur so garantieren wir, noch morgen da zu sein, wo wir heute stehen – **immer an der Spitze.**

SIE FINDEN UNS AN
FOLGENDEN STANDORTEN

BERLIN

Hauptsitz

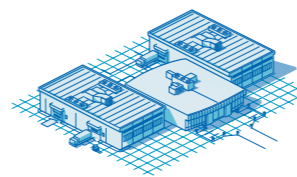
- gegründet 1946
- ca. 3.500 m² Produktionsfläche
- ca. 200 Mitarbeiter
- Geschäftsleitung und Vertrieb, Konstruktion und Entwicklung, Produktion und Montage



KABLOW/ BRANDENBURG

Entwicklung, Fertigung und Montage

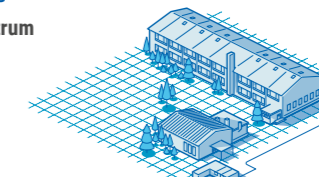
- gegründet 1992
- ca. 5.000 m² Produktionsfläche
- ca. 150 Mitarbeiter
- Entwicklung, Konstruktion und Montage



ZERNSDORF/ BRANDENBURG

Produktions- und Ausbildungszentrum

- gegründet 2017
- ca. 4.300 m² Produktionsfläche
- ca. 90 Mitarbeiter
- Ausbildungszentrum
- Produktion



HEPPENHEIM/ HESSEN

Fertigung und Montage

- gegründet 1961
- ca. 2.500 m² Produktionsfläche
- ca. 40 Mitarbeiter
- Produktion und Montage

IMPRESSUM

Herausgeber

FERNSTEUERGERÄTE Kurt Oelsch GmbH
Jahnstraße 68 + 70, 12347 Berlin

Redaktion und inhaltlich Verantwortlicher

Carsten Schulz (gemäß § 18 Abs. 2 MStV)

Copyright und Urheberrecht

Alle Inhalte, insbesondere Texte, Fotografien und Grafiken sind urheberrechtlich geschützt. Alle Rechte, einschließlich der Vervielfältigung, Veröffentlichung, Bearbeitung und Übersetzung, bleiben FERNSTEUERGERÄTE Kurt Oelsch GmbH vorbehalten.

Gewährleistung

Die Inhalte wurden mit größtmöglicher Sorgfalt erstellt. FERNSTEUERGERÄTE Kurt Oelsch GmbH übernimmt jedoch keine Gewährleistung für die Richtigkeit, Vollständigkeit und Aktualität der bereitgestellten Inhalte.



WIR
MESSEN
STEUERN
REGELN DAS

 **BERLIN (HQ)**

Fernsteuergeräte
Kurt Oelsch GmbH
Jahnstraße 68 + 70
12347 Berlin

Tel. +49 30 6291-1
Fax +49 30 6291-277

info@fsg-sensors.de
www.fsg-sensors.de

