

SENSORLÖSUNGEN

für die Agrartechnik



DREHGEBER 

POTENTIOMETER 

NEIGUNGSSENSOREN 

SEILZUGSENSOREN 

JOYSTICKS 

FUSSPEDALE 

WINDMESSER
UND MEHR 

UNSER PRODUKTPORTFOLIO KENNT KEINE GRENZEN, NUR MÖGLICHKEITEN.

SO VIELSEITIG WIE IHRE ANSPRÜCHE – UNSER PRODUKTPORTFOLIO

Haben Sie Fragen zu unserem umfangreichen Produktportfolio oder suchen Sie eine Lösung für eine spezielle Anwendung?

Kein Problem – alle unsere Produktgruppen lassen sich problemlos miteinander kombinieren und gemeinsam mit unserem technischen Support entwickeln wir die optimale Lösung speziell für Ihre Anwendung.

info@fsg-sensors.de



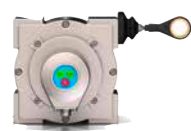
Drehgeber



Potentiometer



Neigungssensoren



Seilzugsensoren



Federleitungstrommel



Joysticks



Fußpedale



Windmesser



BRANCHENLÖSUNGEN

WER FÜR DIE BRANCHE ENTWICKELT, MUSS VON DER BRANCHE LERNEN.

Jede Industriebranche hat ihre eigene Sprache und ihre eigenen Anforderungen, so dass es keine universelle Lösung gibt. Daher ist es uns wichtig, gemeinsam mit unseren Kunden Lösungen für ihre individuellen Probleme zu entwickeln, unabhängig davon, aus welcher Branche sie kommen. Dadurch konnte FSG sich über die Jahrzehnte Vertrauen und Expertise in allen Schlüsselindustrien erarbeiten. Oft konnten wir durch unkonventionelle Ansätze Standards setzen, die bis heute aus vielen Industriebereichen nicht wegzudenken sind. Heute sind unsere Komponenten in vielen Branchenbereichen Markenzeichen für Qualität und Innovation.

FÜR JEDE BRANCHE DIE RICHTIGE LÖSUNG.



Baumaschine



Schiff



Schienen



Logistik



Offshore



Medizin



Industrie



Energie



Transport



Automation



Agrartechnik



Mining

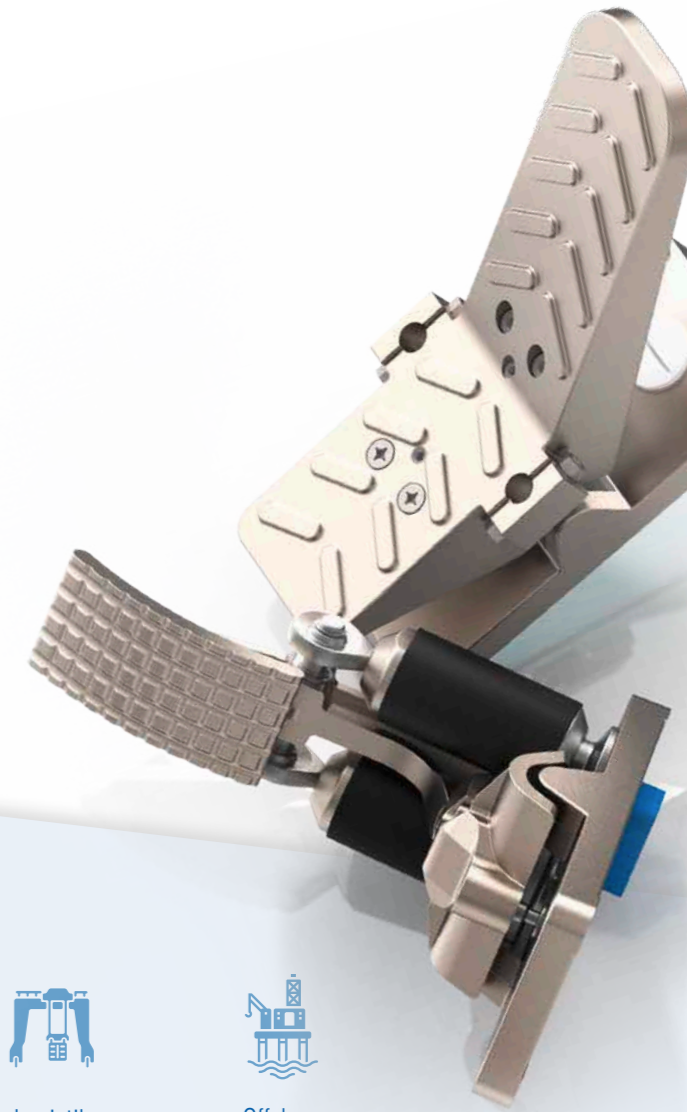


Eine kleine Auswahl unserer Branchenmöglichkeiten

Wir fühlen uns in jeder Branche zu Hause. Daher können wir jede Frage zu unseren Produkten beantworten und gemeinsam finden wir Lösungen zu Ihren Ideen.

Sprechen Sie uns an!

info@fsg-sensors.de

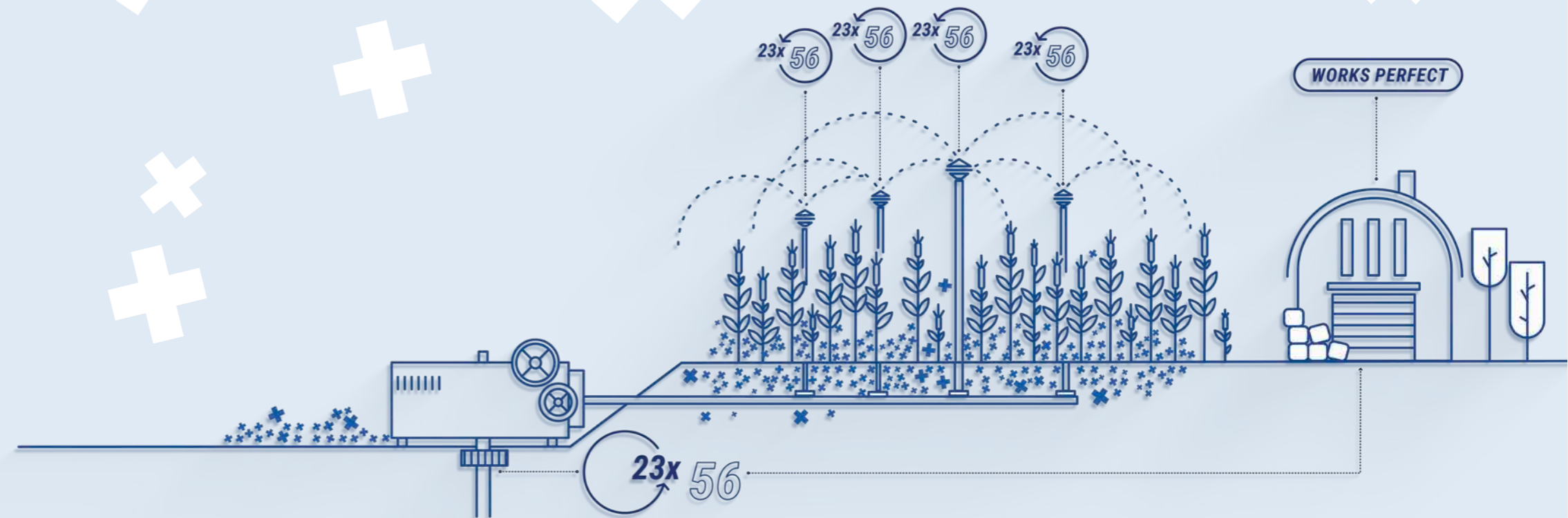


DREHGEBER

Drehgeber von FSG leisten in der Agrartechnik einen wesentlichen Beitrag zur Automatisierung von Arbeitsabläufen, indem sie die Umsetzung mechanischer Drehbewegungen in elektrische Signale ermöglichen, die für eine präzise Steuerung und Überwachung von landwirtschaftlichen Maschinen unerlässlich sind.

Mit vielfältigen Produktreihen, analogen oder digitalen Signalausgängen und redundanten Messsystemen bieten sie flexible Lösungen für alle Anwendungsbereiche. Aufgrund hoher Sicherheitsstandards und jahrzehntelanger Erfahrungen in der Entwicklung kundenspezifischer Sensoren stellen FSG-Drehgeber eine verlässliche Wahl für erweiterte Steuerungsmöglichkeiten landwirtschaftlicher Ausrüstungen dar.

- Gehäusedurchmesser 22 mm–100 mm
- Gehäuse: Alu eloxiert / Edelstahl
- IP-Schutz: bis IP69k
- Stecker- oder Kabelanschluss



DREHGEBER-Serien

Mit folgenden Signalausgängen verfügbar:

4–20 mA / 0,5 V–4,5 V / 0–10 V
CAN / CANopen / CANopen-safety
J1939



MH620
Redundante Drehgeber-Serie der Kompaktklasse
Durchmesser: 50,8 mm
Singleturn



MH1023
Robuste Allrounder Drehgeber-Serie
Durchmesser: 60 mm
Singleturn / Multiturn



MH1023-MU-Ex
Robuste Allrounder Drehgeber-Serie für explosionsgeschützte Anwendungen
Durchmesser: 60 mm
Singleturn / Multiturn



MH-II-GS60
Preiswerte Sicherheits-Drehgeber-Serie
Durchmesser: 59,5 mm
Singleturn



MH609
Redundante Miniatur-Drehgeber-Serie
Durchmesser: 22,2 mm
Singleturn



MH613
Programmierbare Drehgeber-Serie der Kompaktklasse
Durchmesser: 36,5 mm
Singleturn / Multiturn

DREHGEBER Sonderausführungen



MH605-II-MU
Miniatur-Drehgeber ohne Antriebswelle
Durchmesser: 13 mm
Singleturn



MH8-II-MU-i-GS63
Robuster Sicherheits-Drehgeber für explosionsgefährdete Bereiche
Durchmesser: 63 mm
Multiturn



MH-II-CAN-MEMS-GS60
Kompakter Sicherheits-Drehgeber mit zusätzlicher Neigungsmessung
Durchmesser: 65 mm
Singleturn / Multiturn



MH670-MU-i
Magnetischer Drehgeber in 2-Leitertechnik
Durchmesser: 70 mm
Singleturn



MH-680 III-MU-i
Dreifach-Drehgeber mit zusätzlicher Winkelanzeige über Skala und Zeiger
Durchmesser: 85 mm
Singleturn



MH14-12-CAN-GS125
Robuster Multiturn-Drehkranz-Drehgeber
Durchmesser: 125 mm
Multiturn

DREHGEBER frei programmierbar

NEU

MH609-P
Durchmesser: 22,2 mm



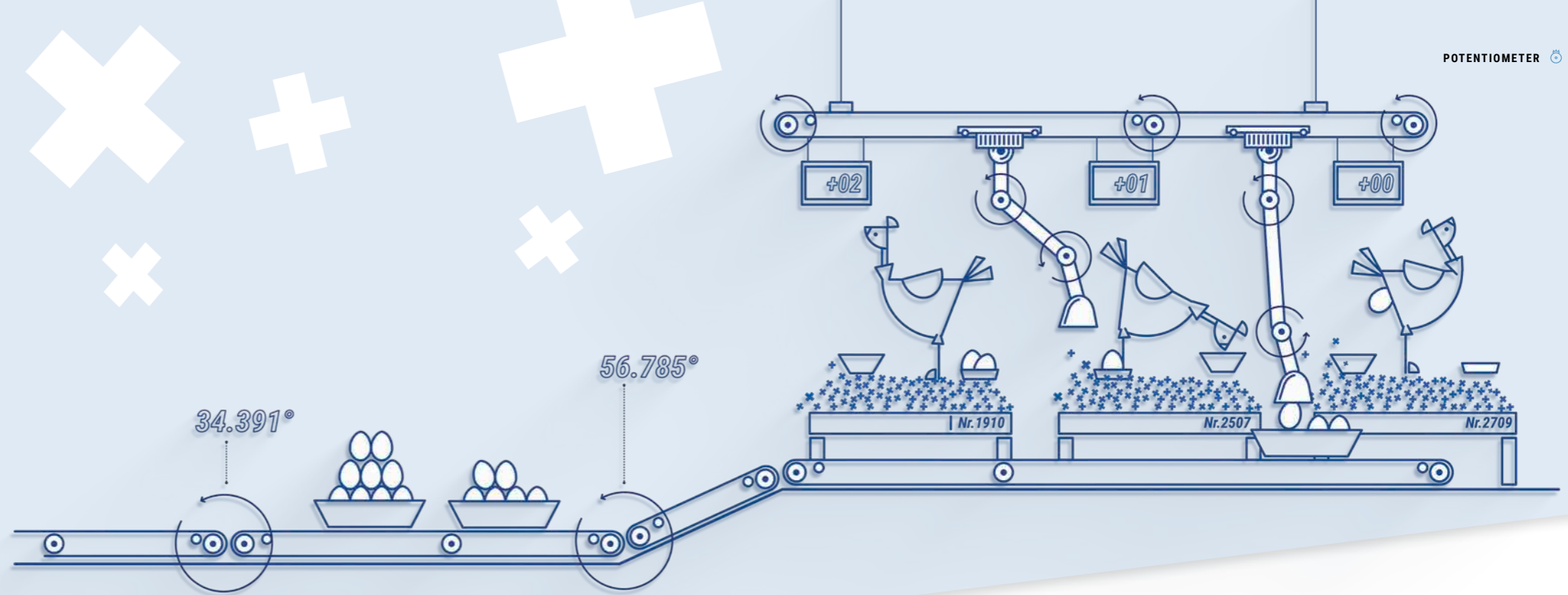
- Besondere Eigenschaften:**
- Miniatur-Drehgeber (analog) mit redundantem Hallsensor
 - Erfassbare Winkelbereiche 0–360°
 - Drehwinkel anwenderseitig bis 360° frei programmierbar
 - Optimal zur Positionserfassung in Joysticks, Kommandogovernern oder Fahrern
 - Schnittstelle zur Signalausgabe wahlweise 4–20 mA, 0,5–4,5 V oder CANopen
 - Die kompakten Maße ermöglichen den Einbau auf engstem Raum

POTENTIOMETER

FSG-Potentiometer sind in der Agrartechnik unverzichtbare Sensoren zur Optimierung von Arbeitsabläufen, indem sie mechanische Veränderungen in elektrische Signale umsetzen, die für die Regulierung und Kontrolle von Maschinenanwendungen benötigt werden.

Durch präzise Erfassung von Winkelpositionen oder Längenänderungen ermöglichen sie eine verbesserte Kontrolle über landwirtschaftliche Gerätschaften. In der Steuerung von landwirtschaftlichen Maschinen tragen sie zur Präzision bei und eröffnen Möglichkeiten für effizientere Betriebsabläufe.

- Drahtwicklung / Leitplastikelement
- Winkelbegrenzung oder durchdrehend
- Mehrfachausführungen möglich
- Winkelbereich beliebig bis max. 360°



POTENTIOMETER MIT DRAHTWICKLUNG in Synchro-Bauform

- Weitere besondere Eigenschaften:**
- Winkelbereich beliebig bis max. 360°
 - Widerstandswert bis max. 20 kΩ
 - Sonderschaltungen verfügbar
 - Klammer- oder Zentralbefestigung

PW611

Präzisions-Potentiometer mit Drahtwicklung
Durchmesser: 28 mm
Synchrogröße 11

PW620

Präzisions-Potentiometer mit Drahtwicklung
Durchmesser: 50,8 mm
Synchrogröße 20

PW609dy

Miniaturopotentiometer mit Drahtwicklung
Durchmesser: 22,2 mm
Synchrogröße 9

PW613

Präzisions-Potentiometer mit Drahtwicklung
Durchmesser: 36,5 mm
Synchrogröße 13

PW1023d

Robustes Präzisions-Potentiometer
Durchmesser: 60 mm
Synchrogröße 23

POTENTIOMETER MIT DRAHTWICKLUNG in FSG-Bauform

- Weitere besondere Eigenschaften:**
- Winkelbereich beliebig bis max. 360°
 - Widerstandswert bis max. 500 kΩ
 - Sonderschaltungen verfügbar
 - Klammer- oder Zentralbefestigung

PW45

Präzisions-Potentiometer mit Drahtwicklung
Durchmesser: 45 mm

PW45W

3-10-Gang Präzisions-Potentiometer
Durchmesser: 45 mm

PW0045y

Kostengünstiges Präzisions-Potentiometer
Durchmesser: 45 mm

PW55-01

Präzisions-Potentiometer in Flachbauweise
Durchmesser: 55 mm

PW70

Präzisions-Potentiometer mit Drahtwicklung
Durchmesser: 70 mm

POTENTIOMETER MIT LEITPLASTIK in Synchro-Bauform

- Weitere besondere Eigenschaften:**
- Winkelbereich bis max. 355°
 - Widerstandswert bis 10 kΩ
 - Klammerbefestigung über Synchroflansch

PK611-15d

Präzisions-Potentiometer mit Leitplastik
Durchmesser: 28 mm
Synchrogröße 11

PK613

Präzisions-Potentiometer mit Leitplastik
Durchmesser: 36,5 mm
Synchrogröße 13

PK309

Miniaturopotentiometer mit Leitplastikwiderstand
Durchmesser: 22,2 mm
Synchrogröße 9

PK620

Präzisions-Potentiometer mit Leitplastik
Durchmesser: 50,8 mm
Synchrogröße 20

PK1023d

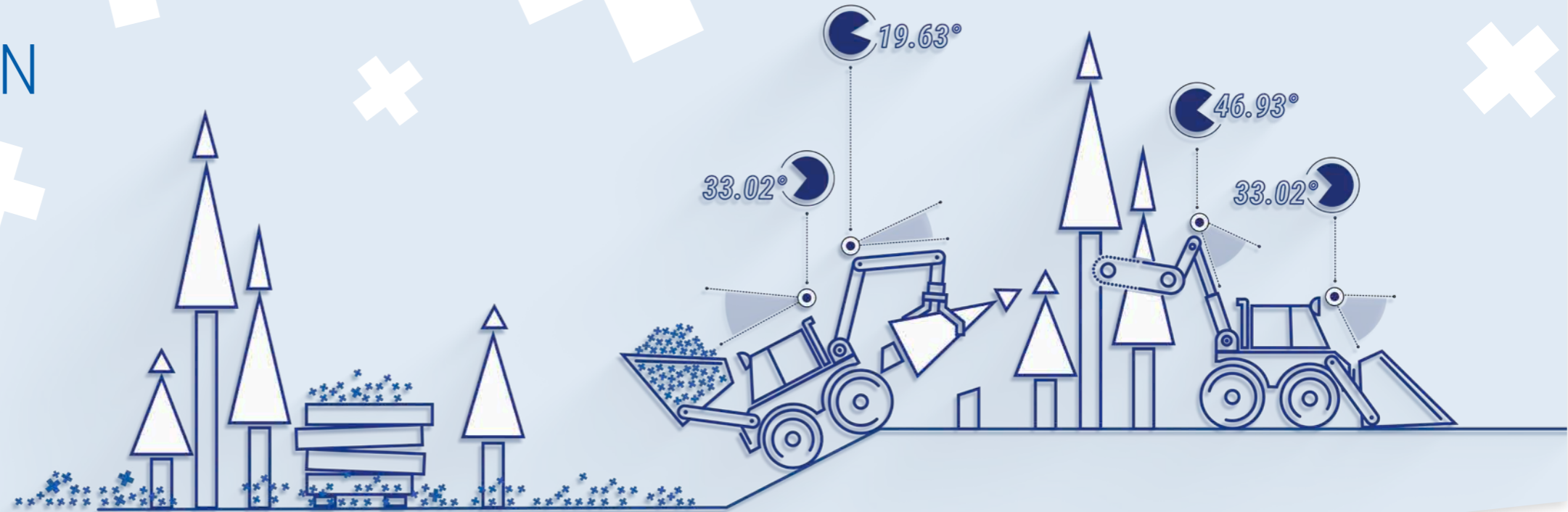
Robustes Präzisions-Potentiometer
Durchmesser: 60 mm
Synchrogröße 23

NEIGUNGSSENSOREN

FSG-Neigungssensoren überzeugen durch vielfältige Signalausgänge, funktionale Sicherheit und berührungslose Messwerterfassung. Ausführungen mit zusätzlichen Gyro-Sensoren ermöglichen eine genaue Neigungserfassung auch bei dynamischen Bewegungen landwirtschaftlicher Maschinen und Fahrzeuge.

FSG-Sensoren tragen zur Steigerung von Sicherheit und Effektivität in landwirtschaftlichen Arbeitsprozessen bei.

- **Berührungslose Messwerterfassung**
- **Messsysteme: Hall, MEMS, Gyro**
- **Redundante Signalerfassung**
- **Signalanpassung durch Anwender**



NEIGUNGSSENSOREN mit MEMS-Messsystem

Mit folgenden Signalausgängen verfügbar:

4–20 mA / 0,5 V–4,5 V / 0–10 V
CAN / CANopen / CANopen-safety
J1939

Weitere besondere Eigenschaften:

- Analog & digital
- zusätzliche Schockkompensation durch Gyro-Sensorik
- Funktionale Sicherheit: SIL / PL, DNV



PE-MEMS-X-CAN-GS70

PREMIUM-Serie
Neigungswinkel: 0–360°
Einachssensor



PE-MEMS-XY-CAN-GS70

PREMIUM-Serie
Neigungswinkel: ±60°
Zweiachssensor



PE-MEMS-X-i-GS60L

BASIC-Serie
Neigungswinkel: 0–360°
Einachssensor



PE-MEMS-X-MU-GS60

PREMIUM-Serie
Neigungswinkel: 0–360°
Einachssensor



PE-MEMS-XY-MU-GS60

PREMIUM-Serie
Neigungswinkel: ±60°
Zweiachssensor



PE-MEMS-XY-2i-GS85

PREMIUM-Serie
Neigungswinkel: ±60°
Zweiachssensor



PE-MEMS-XY-i-GS60L

BASIC-Serie
Neigungswinkel: ±60°
Zweiachssensor

NEIGUNGSSENSOREN mit MEMS + Gyro-Messsystem

Mit folgenden Signalausgängen verfügbar:

CAN / CANopen / CANopen-safety

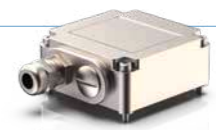
Weitere besondere Eigenschaften:

- Schockkompensation durch Gyro-Sensorik
- Funktionale Sicherheit: SIL / PL



PE-MEMS-X-CAN-G-GS70

PREMIUM-Serie
Neigungswinkel: 0–360°
Zweiachssensoren



PE-MEMS-XY-CAN-G-GS70

PREMIUM-Serie
Neigungswinkel: ±60°
Zweiachssensoren

NEIGUNGSSENSOREN mit Pendel und magnetischem Messsystem

Mit folgenden Signalausgängen verfügbar:

4–10 V, 4–20 mA
CAN / CANopen / CANopen-safety
J1939

Weitere besondere Eigenschaften:

- Magnetisches Messsystem
- Analog & digital
- Vibrationskompensation durch Öldämpfung
- Funktionale Sicherheit: Ex / IECEx / SIL / PL



PE-MH1023-MU

PREMIUM-Serie
Neigungswinkel: 0–360°
Einachssensor



PE-MH1023-CAN

PREMIUM-Serie
Neigungswinkel: 0–360°
Einachssensor



PE-MH1023-II-MU-i-IECEx

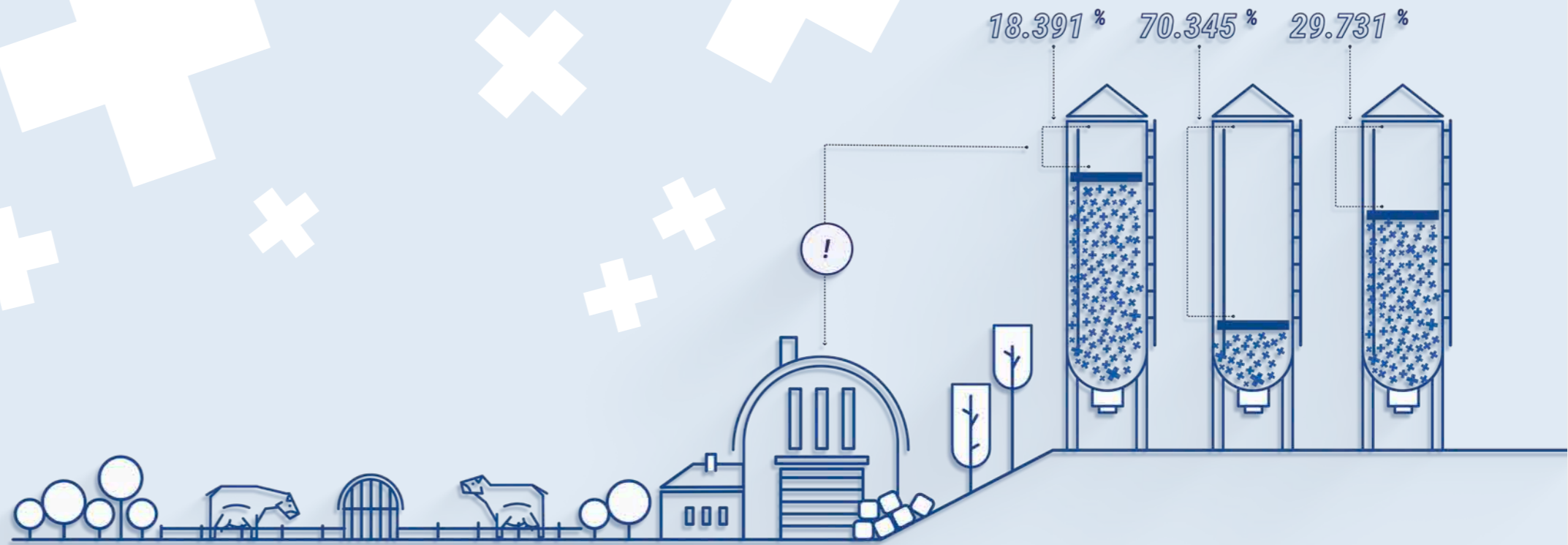
PREMIUM-Serie
Neigungswinkel: 0–360°
Einachssensor

SEILZUGSENSOREN

Für die Längenmessungen bei landwirtschaftlichen Maschinen oder in Fahrzeugen sind FSG-Seilzugsensoren von großer Bedeutung. Mit ihrem robusten Aufbau, einlagiger Seilaufwicklung und stabilem Federrückzug erfüllen sie alle Voraussetzungen für eine zuverlässige und langlebige Messwert-erfassung.

Mit Messbereichen von 0–100 mm bis zu 30 m ermöglicht ihre Nutzung eine präzise Messung und sorgt für höhere Arbeitseffizienz und verbesserte Sicherheit in allen landwirtschaftlichen Betrieben.

- **Robuste Bauweise für extreme Umgebung**
- **Hohe Genauigkeit mittels Gewindespindel**



SEILZUGSENSOREN PREMIUM-Serie

Mit folgenden Signalausgängen verfügbar:

4–20 mA / 0–10 V
CAN / CANopen / CANopen-safety
J1939

Weitere besondere Eigenschaften:

- Hohe Betriebssicherheit und Messgenauigkeit
- Umfassendes Zubehör
- V4A-Ausführung verfügbar
- Aufwickeln erfolgt einlagig
- Robuste, hochflexible Stahlseile
- Trommel mit Gewindespindel für Messlängen bis 60 m



SL3000-GS80
PREMIUM-Serie
Messlänge: bis 3 m



SL3000-GS130
PREMIUM-Serie
Messlänge: bis 30 m



SL3000-GS190
PREMIUM-Serie
Messlänge: bis 60 m

SEILZUGSENSOREN BASIC-SERIE



SL001250-GS55
BASIC-Serie
Messlänge: bis 1,25 m



SL003000-GS80
BASIC-Serie
Messlänge: bis 3 m



SL005000-GS130
BASIC-Serie
Messlänge: bis 5 m



SL0010-GS190
BASIC-Serie
Messlänge: bis 10 m

SEILZUGSENSOREN Sonderausführung / Heavy Duty



SL0-GS125
Sonderausführung
Messlänge: bis 10 m



SL04-GS160
Sonderausführung mit Seilbremse
Messlänge: max. 4 m



SL004-GS-170
Sonderausführung
Messlänge: max. 12 m



SL5-20-GS190
HEAVY DUTY
Messlänge: bis 20 m

SEILZUGSENSOR Robust und Flexibel

NEU

SL00R-GS80
Messlänge: bis 3 m



Besondere Eigenschaften:

- dickeres Messseil (0,81mm statt 0,55mm bei BASIC-Serie)
- 50% höhere Rückzugskraft (im Vergleich zur BASIC-Serie)
- Robustes Metallgehäuse
- Variables Aufbaukonzept, Seilaustritt aus beiden Gehäuseseiten möglich (Realisierung von rechter oder linker Ausführung)
- Flexible Montage von handelsüblichen Drehgebern möglich
- variable Montage durch zusätzl. Umlenkrollen waagrecht /senkrecht

JOYSTICKS

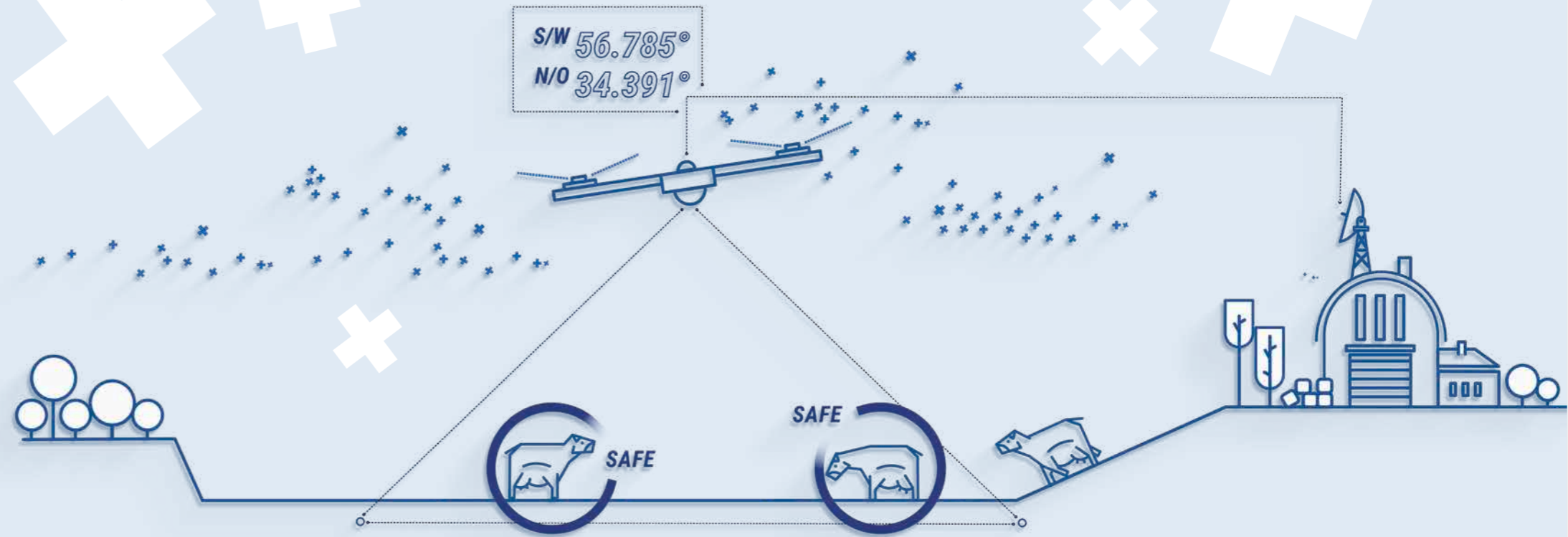
Joysticks können zur Steuerung von z. B. Hebe- und Kippfunktionen bei Mähreschern oder der Positionierung von Pflug- und Sämaschinen im Traktor- und Erntemaschinenbereich eingesetzt werden.

Als Messsystem werden verschleißfreie, berührungslose induktive oder magnetische Systeme verwendet.

Sie sind als Ein-, Zwei- oder Dreiachsgeber mit Federrückzug zur Mittelposition und mit zusätzlichen Druckpunkten ausführbar. Joysticks mit Force-Feedback-Funktion verschaffen zudem dem Maschinenbediener eine taktile Rückmeldung.

PL
EN 13849

SIL
IEC 61508



COMPACT-SERIE



ST-MH-II-y-GS38

Betätigungsrichtung: **y-Achse**
Signalausgang:
2x 0,5–4,5 V (ratiometrisch)



ST-MH-II-xy-GS40

Betätigungsrichtung: **x/y-Achse**
Signalausgang:
2x 0,5–4,5 V (ratiometrisch)
2x 4–20 mA



ST-MH-II-xyz-GS40

Betätigungsrichtung: **x/y/z-Achse**
Signalausgang:
3x 0,5–4,5 V (ratiometrisch)



ST-MH-xy-GS60

Betätigungsrichtung: **x/y-Achse**
Signalausgang: **4–20 mA**

LENK-JOYSTICK



LPR-2515

Der neue Lenkjoystick - komfortabler, kompakter und intuitiver als jedes Lenkrad.

- Die perfekte Bedienergonomie sorgt für längere Einsätze
- Weniger Bewegungsaufwand bei der Bedienung spart Zeit und Energie
- Force-Feedback-Funktionalität unterstützt die intuitive Steuerung

NEU

JOYSTICKS (AUSWAHL)

Die FSG-Joysticks sind mit folgenden Signalausgängen verfügbar:
4–20 mA / 0–10 V /
CANopen / CANopen-safety /
J1939 / Profinet



ST-W-xy-GS78

- Auslenkwinkel: $\pm 20^\circ$ (x/y)
- Gehäusegröße: $\varnothing 78$ mm
- Einbautiefe: ca. 90 mm
- Gewicht: 2.000 g



ST-MHT-GS85

NEU

- Auslenkwinkel: $\pm 15,3^\circ$ (x/y)
- Gehäusegröße: $\varnothing 85$ mm
- Einbautiefe: ca. 65 mm
- Gewicht: 1.600 g

MULTIFUNKTIONS-GRIFFE

- Ergonomisch optimiert
- Bedienfelder im Griffkopf oben und/oder vorne
- Bestückung frei konfigurierbar

⚡ Aufgrund standardisierter Befestigungselemente sind die Multifunktions-Griffe zum Anbau an jeden handelsüblichen Joystick geeignet.

NEU



ST2025-LCD

- mit LCD-Display und Signaling
- optional mit Touchfunktion
- Vibrator



ST2020

- als rechte oder linke Ausführung
- wahlweise mit Miniyoystick
- Kapazitiver Sensor in der Griffschale



ST2010

- als rechte oder linke Ausführung
- Totmannaste in der Griffschale vorne
- Vibrator



ST2000

- für Links- und Rechtshänder
- Totmannfunktion: kapazitiv in der Griffschale oder Totmannaste in der Griffschale vorne
- Vibrator



ST2005

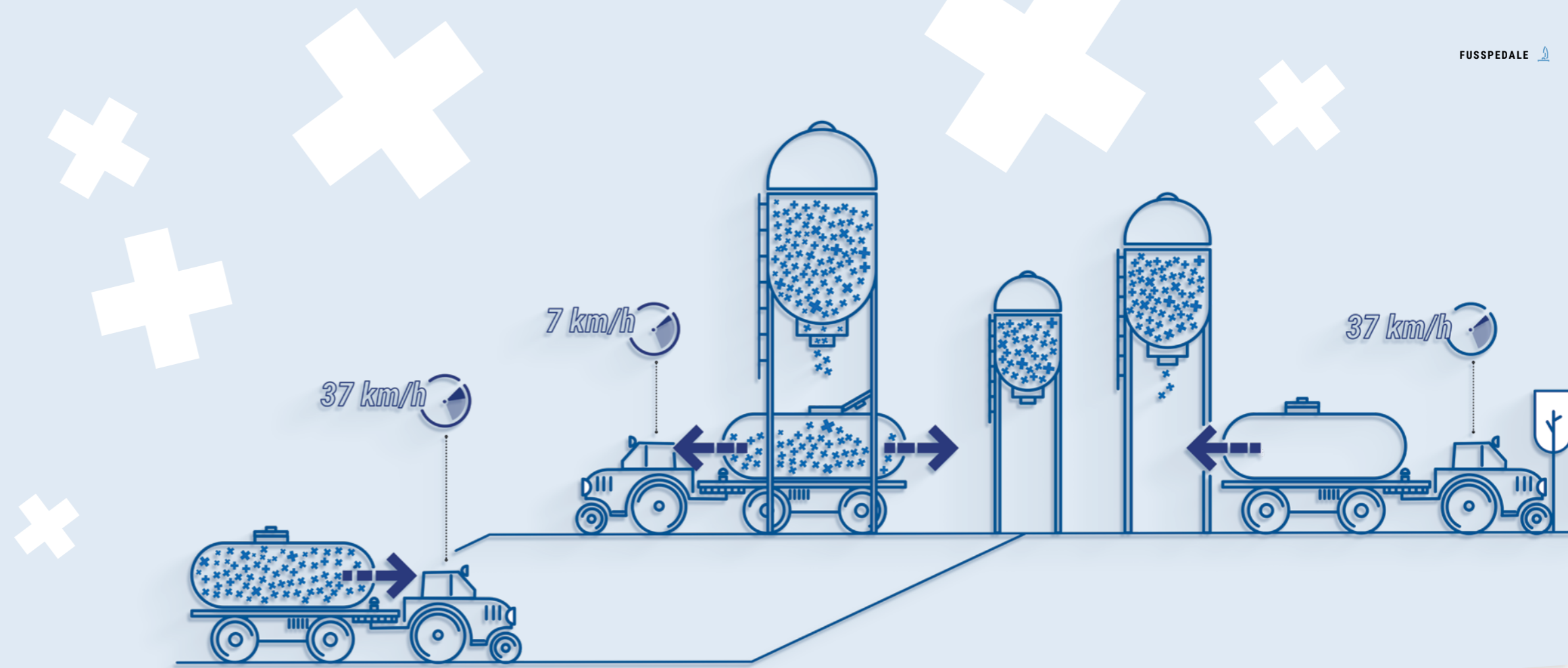
- **Kugelgriff**
- mit 4 Tastern und Vibrator
- Schutz vor Staub und Flüssigkeit durch Faltenbalg

FUSSPEDALE

FSG-Fußpedalgeber zeichnen sich durch eine modulare, äußerst robuste und vor allem flache Bauweise aus.

Für die analoge oder digitale Signalausgabe kommen verschleißfreie, magnetische Messsysteme zum Einsatz, die für sicherheitsrelevante Anwendungen redundant ausgeführt sind. Damit sind die FSG-Fußpedale besonders für den Einsatz in landwirtschaftlichen Maschinen und Fahrzeugen geeignet.

- **Robustes Metallgehäuse mit hohem IP-Schutzgrad**
- **Flacher Aufbau für geringe Einbautiefe**
- **Redundantes Messsystem, geeignet für sicherheitsrelevante Anwendungen**



EINFACHPEDALE

Unsere FSG-Fußpedale sind mit folgenden Signalausgängen verfügbar:
 4-20 mA / 0-10 V
 CAN / CANopen / CANopen-safety
 J1939



FS-P-L

Pedalwinkel: 18°
 Betätigungskraft: 20-42 N
 Gehäuseschutz: IP67



FS-P

Pedalwinkel: 20°
 Betätigungskraft: 15-45 N
 Gehäuseschutz: IP67



FS-S

Pedalwinkel: 12°
 Betätigungskraft: 20-34 N
 Gehäuseschutz: IP67

WIPPENPEDALE



FS-W

Pedalwinkel: ±16°
 Betätigungskraft: 18-47 N
 Gehäuseschutz: IP67



FS-W1

Pedalwinkel: ±16°
 Betätigungskraft: 22-41 N
 Gehäuseschutz: IP67



FS-G (KD)

Pedalwinkel: 20°
 Betätigungskraft: 11-29 N
 Gehäuseschutz: IP67



FS-G-ZF

Pedalwinkel: 20°
 Betätigungskraft: 50-160 N
 Gehäuseschutz: IP67

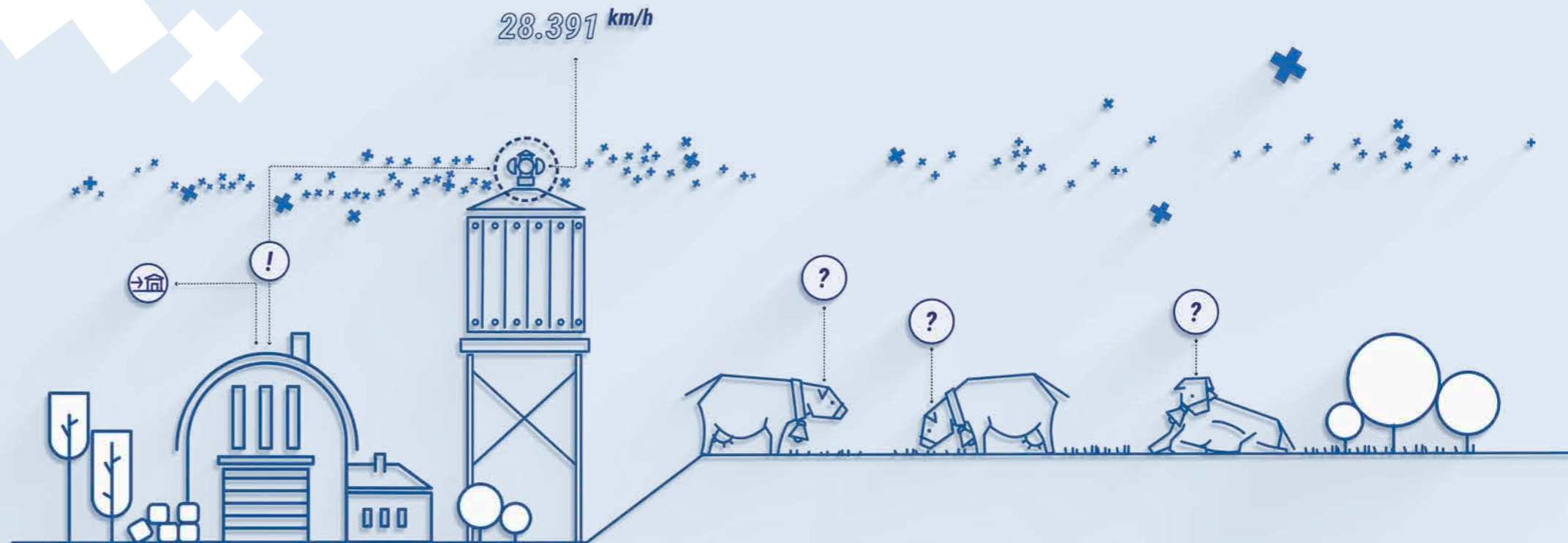
WINDMESSER

FSG-Windmesser dienen zur Erfassung und Überwachung von Windgeschwindigkeit und -richtung. In den robusten Ausführungen mit Zentralbefestigung oder Pendeleinrichtung werden sie zur Optimierung und Kontrolle landwirtschaftlicher Tätigkeiten, der Unterstützung bei Pflanzenschutzmaßnahmen und als essentielle Komponente moderner landwirtschaftlicher Wetterstationen eingesetzt und können bei Bedarf mit integriertem Hindernisfeuer eingesetzt werden.

- Schutzart: IP65 (bei senkrechter Ausrichtung)
- Messsystem magnetisch, berührungslos
- Zentralbefestigung / Pendelausführung

OPTIONAL

- Integriertes Heizungssystem
- Explosionsschutz ATEX / IECEx
- Messbereich bis 50 m/s
- Seewasserschutzlackierung
- Reed-Kontakt
- Kalibrierzertifikat



WINDMESSER



AN-60-Z-MH

Ausführung Zentralbefestigung

Signalausgänge: 4–20 mA
2–3-Leitertechnik
0–10 V
CAN-Bus
Profinet



AN-60-P-MH

Ausführung Pendelausführung

Signalausgänge: 4–20 mA
2–3-Leitertechnik
0–10 V
CAN-Bus
Profinet

WINDRICHTUNGSMESSER



WR-Z-MH

Ausführung Zentralbefestigung

Signalausgänge: 4–20 mA
2–3-Leitertechnik
0–10 V
CAN-Bus
Profinet



WR-P-MH

Ausführung Pendelausführung

Signalausgänge: 4–20 mA
2–3-Leitertechnik
0–10 V
CAN-Bus
Profinet

WINDMESSER mit integrierten Lichtsignalen

- Optimale Messergebnisse durch fehlende Windverschattung
- Geringere Wartungskosten und Montagezeit
- Genaue Positionierung sorgt für verminderte Lichtverschmutzung

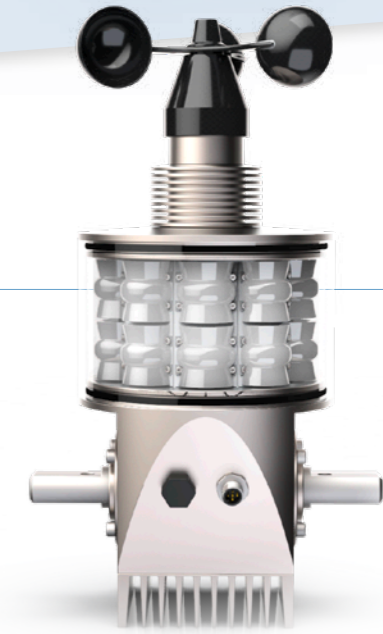


AN-60-HF

Windmesser mit integriertem Hindernisfeuer

Leuchtmittel: 2x LED-Array
Mindestlichtstärke: 10 cd (rot) / 32 cd (rot)
Leistungsaufnahme: 5,6 W ohne Heizung
Lebensdauer (LM80 (17K)): > 36.000 h (LED)

Besonderheit: Korrekturen der Senkrechtstellung nach Erschütterungen erfolgen mittels Pendel



NEU

AN-60-GF

Windmesser mit integriertem Gefahrenfeuer

Leuchtmittel: 3x 2 LED-Array
Mindestlichtstärke: 2000 cd
Leistungsaufnahme: 30 W
Lebensdauer (LM80 (17K)): > 100.000 h (LED)

Besonderheit: Zuverlässige 100% Senkrechtstellung durch neuartige motorische Nivellierung

QUALITÄT & ZUVERLÄSSIGKEIT 

WIR ÜBERLASSEN NICHTS DEM ZUFALL.

Beim Thema Qualität gibt es für FSG keine Kompromisse – egal wann und wo unsere Geräte weltweit im Einsatz sind. Maximale Zuverlässigkeit und lückenlose Einsatzbereitschaft stehen bei uns an erster Stelle.

Wir entwickeln und fertigen alle unsere Produkte für ein langes Sensorleben für jede Bedingung. Alle Seriengeräte durchlaufen eine aufwendige 100%-Prüfung in hauseigenen Laboren und Prüfständen.

So haben wir immer die volle Kontrolle über den Qualitätsprozess.

Unsere Neuentwicklungen absolvieren eine ausführliche Baumusterprüfung und werden von externen Instituten zertifiziert.



UNSER TAGESGESCHÄFT: DEN UNTERSCHIED MACHEN

UNSERE 5 LEISTUNGSVERSPRECHEN

90% Fertigungstiefe,
100% Leidenschaft



Dank 90% Fertigungstiefe können wir unsere Produkte zu 100% an Ihre Bedürfnisse anpassen.

4 Werke, ein Standort:
Deutschland



Über 470 Mitarbeiter sorgen täglich dafür, dass Sie zufrieden sind und "Made in Germany" weiterhin für Qualität steht.

Unser Standard:
kundenspezifische
Anpassung



FSG-Produkte sind nicht nur ausgezeichnet, sondern immer perfekt für Ihre Anforderungen design und kundenspezifisch angefertigt.

75 Jahre Innovation
aus Tradition



Wir entwickeln Messsensoren, die zuverlässig und perfekt auf ihren Einsatzzweck abgestimmt sind. Oft werden unsere Lösungen zu Branchen-Innovationen – und das seit 75 Jahren.

Immer da, wo unsere
Kunden sind



FSG ist international vertreten und wir garantieren Ihnen die beste Betreuung, egal wann und wo Sie uns brauchen.

Bei uns sind Sie immer auf
der sicheren Seite durch:



Unsere Kompetenz – für Ihre Zufriedenheit.

Gemeinsam finden wir die speziell auf Ihre Bedürfnisse abgestimmte Sensorlösung.

Ich freue mich auf Ihre Ideen und Visionen.

S. KÖNIG VERTRIEBSLEITER

info@fsg-sensors.de



FERTIGUNG & PRODUKTION

Heute fordern die Anwender komplexere Automatisierungslösungen, die schnell entwickelt und kurzfristig serienreif produziert werden müssen. Mit CAD-Arbeitsplätzen in der Entwicklung und Konstruktion und mit CNC-gesteuerten Maschinen im Bereich des Stahlformbaues, der Fertigung und Montage schaffen wir die Voraussetzung zur kurzfristigen Realisierung serienreifer Produkte. Jeder Produktionsschritt wird durch die unternehmens-eigene Qualitätssicherung nach den Richtlinien der DIN EN ISO 9001:2015 ständig beobachtet und beeinflusst.



LACKIERUNG

FORSCHUNG & ENTWICKLUNG

FSG hat seinen Entwicklungsschwerpunkt im Herzen von Berlin und ist mit zwei weiteren Unternehmen am Standort Königs Wusterhausen bei Berlin vertreten. An allen Standorten werden kundenspezifische Anforderungen und Wünsche umgesetzt sowie zukunftsweisende Trends und Entwicklungen auf ihre Umsetzbarkeit in unseren Komponenten getestet und erprobt.



PRÜFLABOR & QUALITÄTSSICHERUNG

Unsere Entwicklungs-, Versuchs- und EMV-Abteilungen sind mit modernsten rechnergestützten Geräten und Anlagen ausgestattet. Damit können alle erforderlichen Funktionstests praxisnah durchgeführt und Prüfungen zur Festlegung der EMV-Maßnahmen simuliert werden. Automatische Prüfvorrichtungen kontrollieren und protokollieren vor Auslieferung die zugesicherten Funktionseigenschaften eines jeden Gerätes. Dabei werden kundenspezifische Anforderungen ebenso berücksichtigt wie die unterschiedlichen Vorgaben durch Normen und sicherheitsbezogene Richtlinien. Die Ergebnisse der Endprüfungen eines jeden Gerätes werden digital gespeichert und archiviert.



KALIBRIERLABOR



PRÜFTISCHE

VERTRIEBSNETZWERK

VERTRIEB BEDEUTET VERTRAUEN. DAHER VERTRAUEN WIR NUR DEN BESTEN.

Durch die internationale Ausrichtung unseres Unternehmens und den konsequenten Ausbau neuer Vertriebsstrukturen und -möglichkeiten bieten wir unseren Kunden weltweit eine marktnahe Präsenz von Spezialisten für Mess- und Sensortechnik von FSG Fernsteuergeräte.

EUROPA

Deutschland – Headquarters

FERNSTEUERGERÄTE Kurt Oelsch GmbH

+49 30 6291-1
sales@fsg-sensors.de
www.fsg-sensors.de

Finnland

FISEG Oy

+358 50 5726268
aki.luukkainen@fiseg.fi
www.fiseg.fi

Frankreich

ICA systèmes Motion

+33 390 226683
info@icacontact.fr
www.icacontact.fr

Italien

MILEXIA ITALIA S.p.A.

+39 24 81900
info@milexia.it
www.milexia.com

Niederlande / BEL / LUX

Batenburg Applied Technologies

+31 10 2928787
controllers-sensors@batenburg.nl
www.batenburg-appliedtechnologies.nl

Norwegen

Elteco AS

+47 35 562070
ci@elteco.no
www.elteco.no

Schweden

Emcomp International AB | Pulsteknik Branch

+46 702277811
andreas.anselmus@pulsteknik.se
www.emcomp.se
www.pulsteknik.se

Schweiz

Omni Ray AG

+41 44 8022737
m.leemann@omniray.ch
www.omniray.ch

Spanien

Electromediciones Kainos, S.A.U.

+34 93 4742333
sballus@kainos.es
www.kainos.es

Tschechien

SCHMACHTL CZ spol. s r.o.

+420 244 001 500
office@schmachtl.cz
www.schmachtl.cz

Österreich

Schmachtl GmbH

+43 732 7646-0
j.petschl@schmachtl.at
www.schmachtl.at

INTERNATIONAL

Nord- und Südamerika

FSG Sensors Inc.

+1 207 480-3173
sales@fsg-sensors.com
www.fsg-sensors.com

Südafrika

Mecosa (Pty) Ltd.

+27 11 257-6100
measure@mecosa.co.za
www.mecosa.co.za

Indien

Manglam Electricals

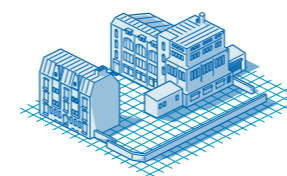
+91 11 23942222
karn.shanker@manglamelectricals.com
www.manglamelectricals.com

UNSERE STANDORTE

ALLES EINE FRAGE DES STANDORTS

Unsere Mitarbeiter sind die DNA unseres Erfolges. Verteilt auf 4 Standorte sind sie dafür verantwortlich, dass FSG individuell und professionell Lösungen und Produkte für seine Kunden entwickelt. Damit dieser Erfolgsweg nicht abreißt, fördern wir unsere Mitarbeiter und investieren viel in unseren Maschinenpark. Nur so garantieren wir, noch morgen da zu sein, wo wir heute stehen – **immer an der Spitze.**

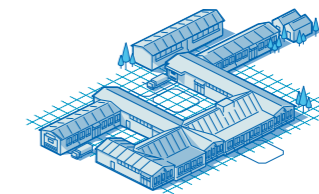
SIE FINDEN UNS AN FOLGENDEN STANDORTEN



BERLIN

Hauptsitz

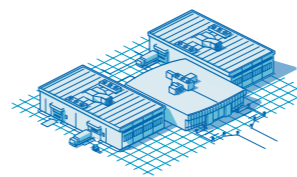
- gegründet 1946
- ca. 3.500 m² Produktionsfläche
- ca. 200 Mitarbeiter
- Geschäftsleitung und Vertrieb, Konstruktion und Entwicklung, Produktion und Montage



KABLOW/ BRANDENBURG

Entwicklung, Fertigung und Montage

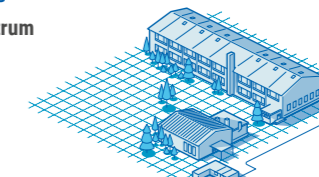
- gegründet 1992
- ca. 5.000 m² Produktionsfläche
- ca. 150 Mitarbeiter
- Entwicklung, Konstruktion und Montage



ZERNSDORF/ BRANDENBURG

Produktions- und Ausbildungszentrum

- gegründet 2017
- ca. 4.300 m² Produktionsfläche
- ca. 90 Mitarbeiter
- Ausbildungszentrum
- Produktion



HEPPENHEIM/ HESSEN

Fertigung und Montage

- gegründet 1961
- ca. 2.500 m² Produktionsfläche
- ca. 40 Mitarbeiter
- Produktion und Montage

IMPRESSUM

Herausgeber

FERNSTEUERGERÄTE Kurt Oelsch GmbH
Jahnstraße 68 + 70, 12347 Berlin

Redaktion und inhaltlich Verantwortlicher

Carsten Schulz (gemäß § 18 Abs. 2 MStV)

Copyright und Urheberrecht

Alle Inhalte, insbesondere Texte, Fotografien und Grafiken sind urheberrechtlich geschützt. Alle Rechte, einschließlich der Vervielfältigung, Veröffentlichung, Bearbeitung und Übersetzung, bleiben FERNSTEUERGERÄTE Kurt Oelsch GmbH vorbehalten.

Gewährleistung

Die Inhalte wurden mit größtmöglicher Sorgfalt erstellt. FERNSTEUERGERÄTE Kurt Oelsch GmbH übernimmt jedoch keine Gewährleistung für die Richtigkeit, Vollständigkeit und Aktualität der bereitgestellten Inhalte.

WIR
MESSEN
STEUERN
REGELN DAS

 **BERLIN (HQ)**

Fernsteuergeräte
Kurt Oelsch GmbH
Jahnstraße 68 + 70
12347 Berlin

Tel. +49 30 6291-1
Fax +49 30 6291-277

info@fsg-sensors.de
www.fsg-sensors.de

